

# 裏岩手縦走路トレッキングMAP



**裏岩手連峰縦走路コース**

- 地図凡例**
- メインコース
  - サブコース
  - その他の登山コース
  - コースタイムの区切り
  - △ 山小屋(無人小屋)
  - △ キャンプ場
  - ♀ バス停
  - ★ コース中の花ポイント
  - ☉ 水場
  - 🚗 駐車場

JR東北新幹線盛岡駅から  
岩手県北自動車バス2時間  
JR盛岡駅へ  
八幡平温泉郷

リフト運行日以外は  
スキー場のゲレンデ  
内を歩く

リフト3本乗り継ぐ(所要30分)  
運行日・期間は要確認

休暇村・岩手網張温泉  
(入浴のみの利用可)

網張温泉バス停  
JR東北新幹線盛岡駅から  
岩手県交通バス1時間

JR栗石駅・JR盛岡駅へ

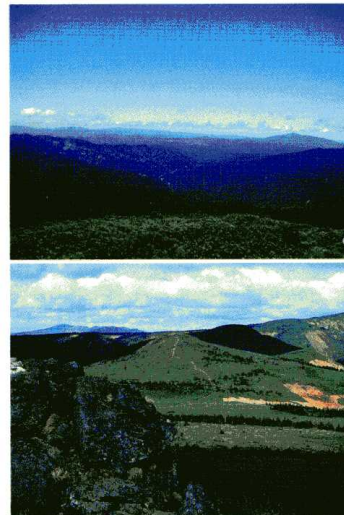


# 裏岩手縦走路トレッキング案内

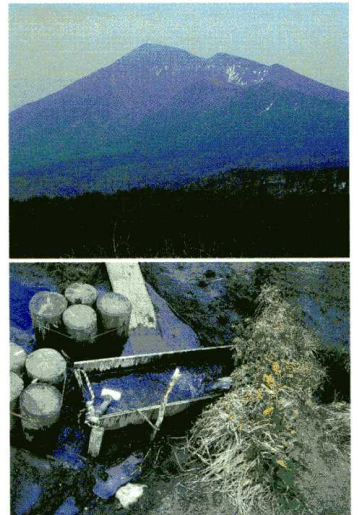
アスピーテラインをはさんで八幡平と対峙する裏岩手連峰。観光客であふれかえる八幡平とはうってかわって静かな山歩きが楽しむことができる。歩行時間が長いので準備を怠らないように。



源太ヶ岳に咲くミヤマキンボウゲ



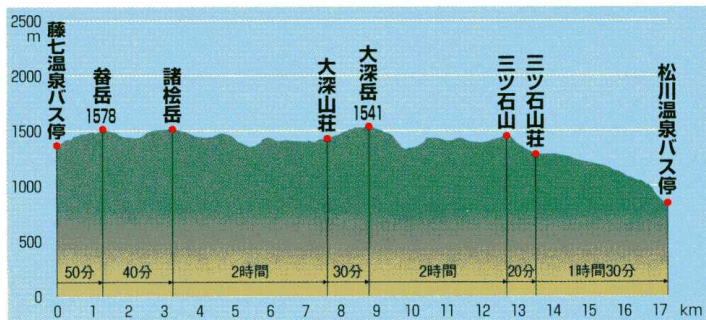
上/縦走路からの秋田県側の眺望  
下/広々とした三ツ石湿原



上/縦走路からは秀麗な山容の岩手山を望む  
下/大深山荘近くの水場

## 八幡平から裏岩手縦走路、松川温泉

●日程=日帰り ●累積標高差=793m ●歩行時間=7時間50分



八幡平から南へ延びる稜線には畚岳、諸松岳、嶮岨森などの山々が連なっているが、これらの山を結ぶコースを裏岩手縦走路と呼んでいる。アオモリトドマツやダケカンバなどの樹林に囲まれた静かな山歩きが満喫できる。コースの行程がやや長い、途中2カ所の避難小屋があるので、自分のペースに合わせて行動するのが嬉しい。

登山の起点は八幡平頂上バス停と藤七温泉バス停がある。どちらでも時間に大差はないが、前日に山間の湯宿・藤七温泉に宿泊しておけば翌日のうちに松川温泉へ余裕をもって下山することができる。

藤七温泉から樹林の道を登るとほどなく八幡平からの道が合流する。アオモリトドマツ林を進めば畚岳の肩分岐に着く。山頂へは5分ほどなので往復してみよう。

畚岳は茶臼岳、源太森とともに八幡平三大展望地とされ、八幡平はもちろん岩手山や秋田駒ヶ岳、めざす裏岩手連峰まで見渡せる。

肩分岐に戻り、縦走路を南へ向かう。樹林帯のなだらかな道をたどると、ハイマツに覆われた見晴らしのよい諸松岳の山稜に出る。樹林帯に入り、石沼へ下る。

石沼からひと登りでダケカンバ林のなかの前諸松だ。いったん下って登り返すと嶮岨森に着く。

山頂をあとにゆるやかに登るとアオモリトドマツに囲まれた大深山荘に出る。左手にわずかに行けば水場があり、また一帯はお花畑が広がっている。スタートが遅くなった場合はここで宿泊するのもよいだろう。ただし、寝具や食料は必ず持参しておきたい。

山荘から溝状に掘れた道を行くと松川温泉への道に分ける。時間のない場合にはこの道を下っていくとよいだろう。大深岳を過ぎ、ゆるやかに下って行くとお白森への道に分ける。再度登ると高山植物と展望がすばらしい小畚岳だ。

ハイマツの展望のよい稜線を行くと三ツ石山で、下って行けば湿原のなかの三ツ石山荘に着く。

滝ノ上温泉、犬倉駅への道に分け、バス停のある松川温泉へ下る。松川温泉には4軒の宿があり、入浴のみの利用もできるのでバスの待ち時間に立ち寄るのもよし、一泊してのんびり縦走路の疲れを癒すのもよいだろう。

### 大深山荘 - 松川温泉

裏岩手縦走路から松川温泉へのエスケープルート。

大深山荘から大深岳へ向かうと分岐になるので、左に入る。ハイマツの稜線をたどると展望のよい源太ヶ岳。山頂からはお花畑のなかを下って行く。ブナ林を抜けると松川温泉バス停に着く。



大深山荘の湿原に咲くミスバショウ。このあたりはキヌガサソウなど花が多い

### DATA

#### ●交通アクセス

【バス】JR東北新幹線盛岡駅から藤七温泉バス停へ岩手県北自動車バス2時間20分。松川温泉バス停からJR盛岡駅へ岩手県北自動車バス2時間。岩手県北自動車バス☎019-652-5151。  
【マイカー】東北自動車道松尾八幡平インター下車、約1時間で藤七温泉へ。

#### ●宿泊施設

藤七温泉彩雲荘(収容90人) ☎090-1495-0950、大深山荘(収容15人、無人) ☎0195-74-2111(松尾村役場商工観光課)、三ツ石山荘(収容20人、無人) ☎0195-74-2111(松尾村役場商工観光課)、松川温泉松楓荘(収容80人) ☎0195-78-2245、松川温泉松川荘(収容230人) ☎0195-78-2255、松川温泉峽雲荘(収容150人) ☎0195-78-2256、ペンションアルペンローゼ(収容23人) ☎0195-78-3240

### 縦走路の宿泊施設と藤七温泉・松川温泉

日本百名山の八幡平と岩手山を間近に望む藤七温泉は東北最高所の一軒宿。松川温泉は松川沿いにある山あいのいで湯。4軒の宿が静かに湯煙を上げて出迎えてくれる。ふたつの温泉を結ぶ縦走路にも2軒の避難小屋があり、トレッキングの強い味方になってくれる。



大深山荘 大深岳北面、標高1420mの無人小屋。通年開放



三ツ石山荘 三ツ石湿原、標高1300mの無人小屋。通年開放



藤七温泉彩雲荘 東日本で最も標高の高い、海拔1400mにある温泉



松川温泉峽雲荘 自家源泉ですべての風呂が源泉掛け流しの宿



松川温泉松楓荘 個性的な岩風呂が自慢の宿



松川温泉松川荘 広い男女別の露天風呂が自慢の宿



ペンションアルペンローゼ 温泉を利用した染色体験ができる